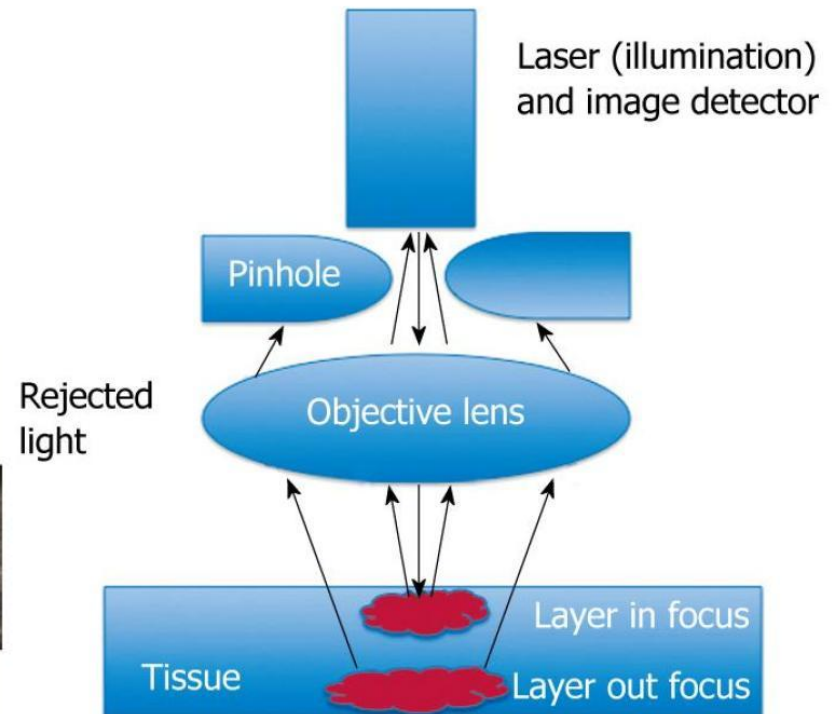
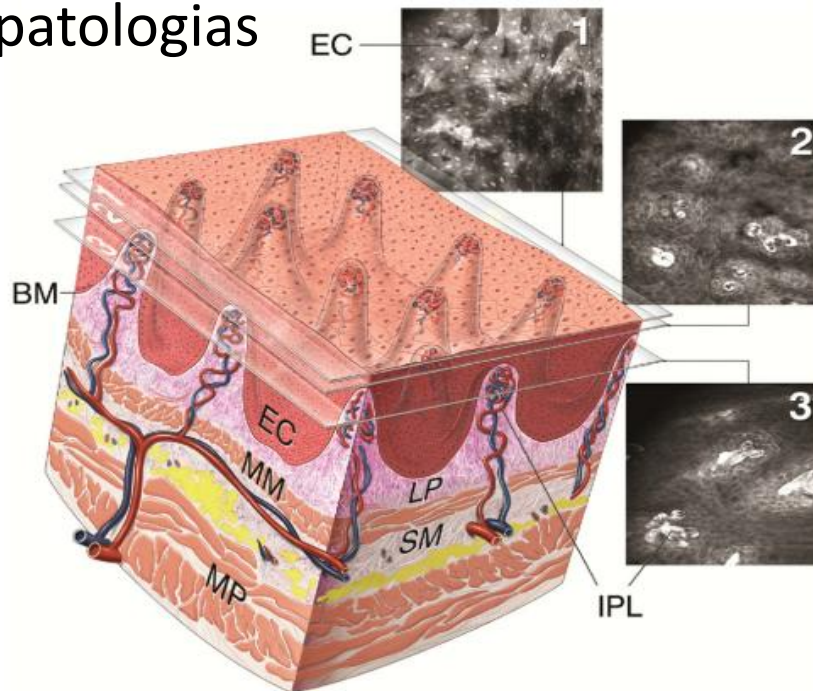
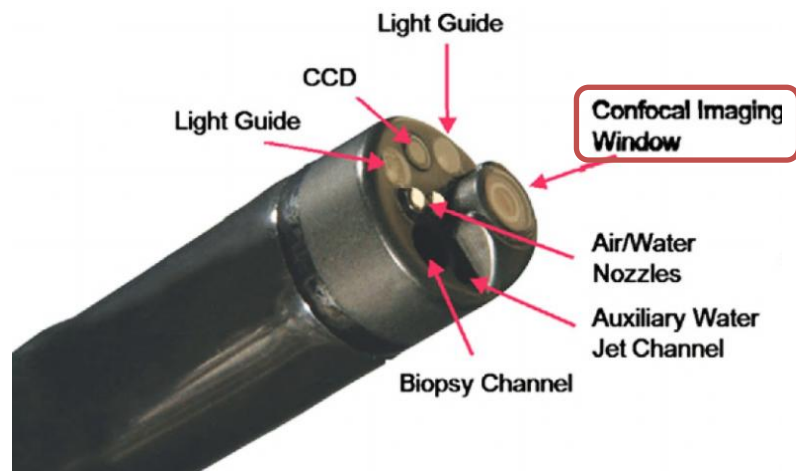


# Endomicroscopia Confocal (ENM)

- Análise a nível celular
- Diagnóstico em tempo real
- Tecnologia não-invasiva
- Detecção precoce de patologias

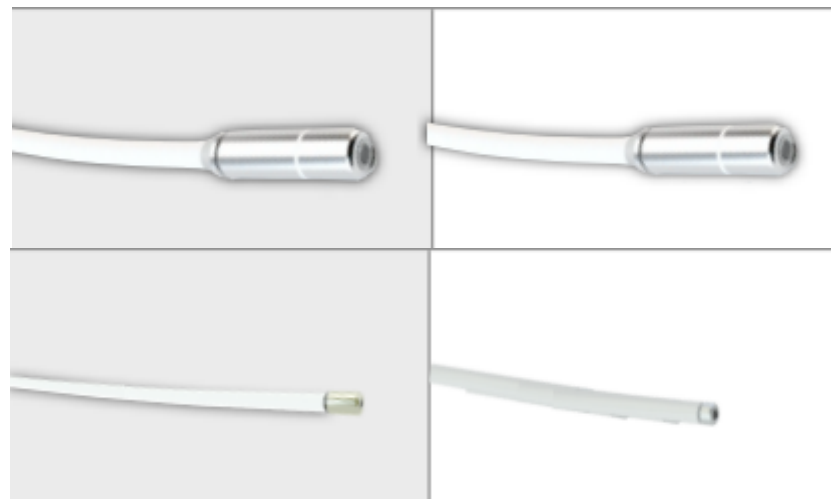


# ENM nos endoscópios



## Pentax

- Sistema integrado num endoscópio



## Cellvizio

- Diferentes “probes” que são introduzidas pelo canal da biópsia

# ENM na Cápsula Endoscópica

